

國立中興大學交換學生赴國外研修計畫

心得報告

姓名	侯○融	學號	-
性別	男	就讀本校系所	歷史系(所) 四年級
研修學校	暨南大學	研修系所(學程)	文學院歷史系
研修學校獎學金補助經費	無	實際教育部/本校補助經費 (領取者填寫)	無
實際花費金額 (新台幣)	學費：無 學雜費：無 住宿費：無 生活費：30 萬 來回飛機票：9350 元 合計：3009350 元		
國外修讀學分數	10 學分	薦送學校採認學分數	10 學分
實際出國日期	2022/1/19	實際返國日期	2022/7/13

心得內容(1000-1500 字，請附照片 1~3 張)

1、緣起

因為對於東西方文化交流這部分很感興趣，所以特地修了游博清老師的《中西交通史》課程，課程主要是介紹近代中國(清朝、民國等)與西方國家交流的歷史，課堂中老師多次提到了「廣州」這個地方，也一再強調它的重要性，這讓我對於廣州的文化感興趣，並決定前往中國南方一探究竟。

2、研修學校簡介

暨南大學位於中國的南方大城廣州市，是歷史上著名的僑校，有「華僑最高學府」之稱。其辦學方針為「面向海外，面向港澳台」，校內圖書館還有一座專門介紹華僑文化的展示館。大學校區有位於廣州市區的石牌本部校區、番禺校區、深圳校區、珠海校區等。

3、國外研修之課程學習(課內)

暨大在學期間，我總共修了五門課程，有香港研究、明清政治與文化、明清社會經濟史、宋元政治與文化及海上絲綢之路，以下分別來做大概的介紹。

(1). 香港研究: 香港與廣州距離相當接近，而廣州又是廣府文化的發源地，同為粵文化地區，香港與廣州彼此在各方面互通有無，有相似的地方卻也有不同之處，原先有前往香港的打算，然而在疫情的影響下即使從廣州也難以進入香港，在這樣的情況下於是我決定研究這門課程，以了解從中國的角度對於香港的看法。時間軸主要是從遠古時期講到香港回歸，課程內容則有從各方面介紹香港的歷史文化(政治、經濟、民俗、教育等)。葉農老師風格熱情，會不時表達他對於香港的看法(有時會提到一些政治觀點)，但整體而言課程的體驗是不錯的。

(2). 明清政治與文化: 課程時間軸約為紅巾軍起義到靖難之變，內容以講解 PPT 內容為主，王榮滄老師是福建人，專攻袁崇煥方面的研究，課餘時間會分享一些跟明朝有關的影視劇片段以及一些輕鬆紓壓的音樂。

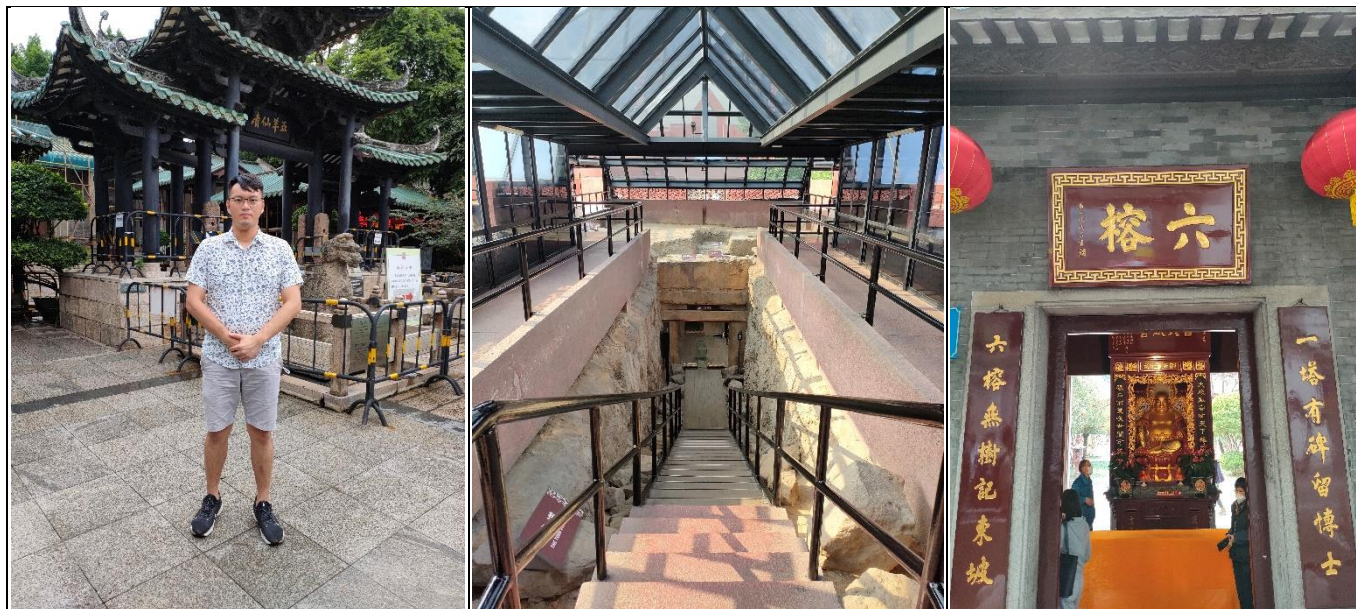
(3). 明清社會經濟史: 課程內容以明代的契約文書(如黃冊)、經濟制度為主，引用大量的一手史料作為上課內容，黃忠鑫老師風格嚴肅認真。

(4). 宋元政治與文化: 本課程時間軸自北宋一路下至元代，內容淺深兼具，郭世強老師親切和藹，很願意回答學生提出的問題。

(5). 海上絲綢之路:本課程以廣州為核心討論絲綢之路在中國的發展以及與世界的互動及影響，並引用一些史料來進行說明，劉正剛老師具有教學熱誠，且具有豐富的經歷。

4、 國外研修之生活學習(課外)

課外時間，因為本身對於歷史人文方面的事物相當感興趣，所以經常去廣州市區周邊進行考察及探訪，例如歷史遺跡的南越王墓、南越王宮、寺廟方面的六榕寺、光孝寺、陳家祠、五仙古觀南海神廟、佛山祖廟等。廣州的歷史上承秦漢、下自民國，是個有兩千多年的歷史名城，然而因為民國時期的城市拆遷政策及後來的文革方面等影響，導致今日之廣州遺存建築多為民國時期建築，清代以前的則較少，這是很可惜的地方。



圖左:本人於五仙古觀前留影

圖中:南越王墓遺址

圖右:六榕寺

5、 研修之具體效益(請條列式列舉)

總共有五點

- 一. 可近距離接觸廣州的風土人情及名勝古蹟
- 二. 體驗中國大陸老師的教學方式及校園學生風氣
- 三. 感受廣東粵文化及日常生活
- 四. 了解中國近代史的發展
- 五. 在中國一線城市中(北京、上海、廣州、深圳)，廣州與其他三個城市相比，可感受平價且具有煙火氣的生活方式。

6、 感想與建議

2022年，由於兩岸仍然處於疫情期間，交通來往與過去相比變得較為不便。台灣目前無直飛廣州的航班，最近的方式須從台灣飛上海，再從上海轉機至廣州，當時我是一月底的時候過去，在上海落地後接受了14+7，共21天的隔離，酒店的費用就花費高達三萬多。到了廣州後，許多事情都要自食其力，老師跟輔導員只能幫助你部分的事情。至於校園活動部分，由於疫情原因大部分的校園活動都是停擺狀態，只有部分少數零星的小活動，而且在入校不久後，校方即規定「非必要不出校」的政策，曾一度封校數週，後來在學生及各方的反彈下才勉強放鬆，改為「必要不出省市」，也就是學生只能在廣州市範圍內活動，離開廣州市須審批，否則一出校後將無法返校。中國政府目前厲行「清零政策」，出外省移動(坐火車、飛機等)需檢查健康碼及核酸報告，各省市隨各自的情況不同而推行不同的政策。總而言之，中國大陸目前的情況與2019疫情爆發前相比，交通較為不便，校園管控較嚴，且隔離時間及成本費用高昂，請欲前來中國大陸交換及念書的同學們務必多加考慮及做好萬全的準備。

* 請於返國二個月內將本報告繳交至 oia@nchu.edu.tw